



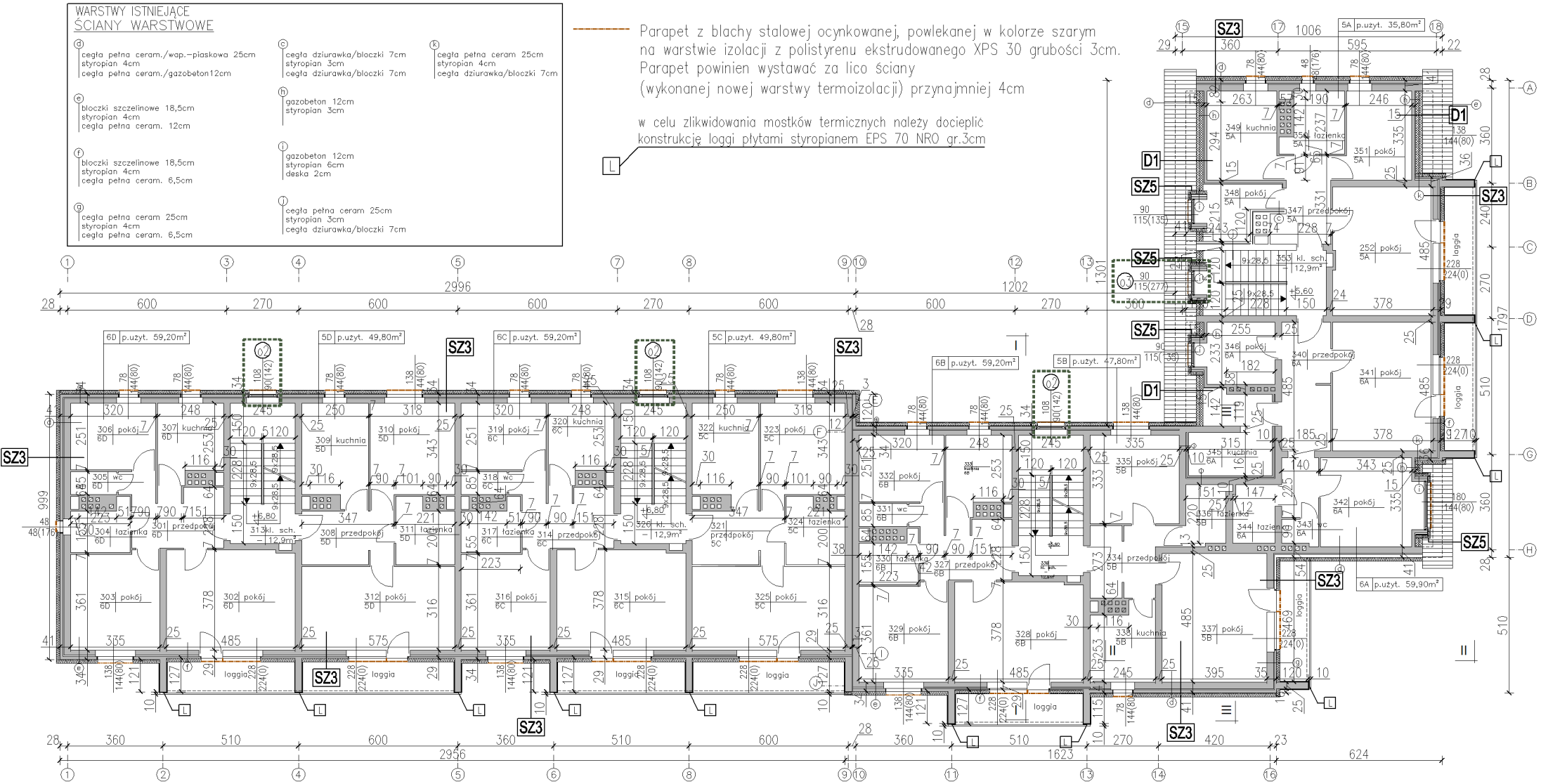
– OKNA PRZEZNACZONE DO WYMIANY; wymagany współczynnik:
– okna na klatkach schodowych, w węźle cieplnym i pomieszczeniu instalacji solarnej – $U_{max}=0,9 \text{ W/m}^2\text{K}$, okna PVC, kolor BIAŁY
– okna piwniczne – $U_{max}=1,4 \text{ W/m}^2\text{K}$, okna PVC, kolor BIAŁY



–DRZWI PRZEZNACZONE DO WYMIANY; wymagany współczynnik $U_{max}=1,3 \text{ W/m}^2\text{K}$, drzwi aluminiowe, kolor jasnoszary RAL 7040

RZUT II PIĘTRA

skala 1:200



Parapet z blachy stalowej ocynkowanej, powlekanej w kolorze szarym na warstwie izolacji z polistyrenu ekstrudowanego XPS 30 grubości 3cm. Parapet powinien wystawać za lico ściany (wykonanej nowej warstwy termoizolacji) przynajmniej 4cm

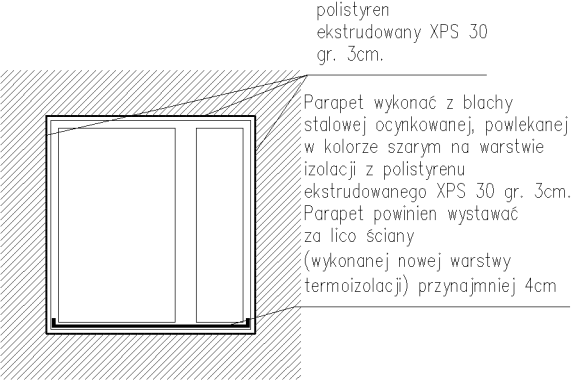
w celu zlikwidowania mostków termicznych należy docieplić konstrukcję loggi płytami styropianem EPS 70 NRO gr.3cm

- UWAGI:
1. PROJEKT ROZPATRYWAĆ ŁĄCZNIE Z PROJEKTAMI BRANŻOWYMI.
 2. W PRZYPADKU JAKICHKOLWIEK WĄTPLIWOŚCI WEZWAĆ PROJEKTANTA, KTÓRY ZADECYDUJE O DALSZYM POSTĘPOWANIU.
 3. WSZYSTKIE WYMIARY SPRAWDZIĆ NA BUDOWIE.
 4. WSZYSTKIE WYMIARY PODANO W [cm]
 5. OBRÓBKI BLACHARSKIE I ORYNNOWANIE – BLACHA STALOWA OCYNKOWANA OGIŃOWO, MALOWANA PROSZKOWO: kolor jasnoszary.

SZ3	SZ5 ściana lukarny
TYNK AKRYLOWY CIENKOWARSTWOWY w/g rozwiązań systemowych; kolor w/g rysunku elewacji	TYNK NANOSILIKONOWY CIENKOWARSTWOWY w/g rozwiązań systemowych; kolor w/g rysunku elewacji
STYROPIAN EPS 70 NRO, $\lambda=0,040$, gr. 14 cm	STYROPIAN EPS 70 NRO, $\lambda=0,040$, gr. 12 cm
ŚCIANA ISTNIEJĄCA NADZIEMIA	ŚCIANA ISTNIEJĄCA LUKARNY

SCHEMAT DOCIEPLENIA WŹŁY OKIENNEJ OD STRONY ZEWNĘTRZNEJ PŁYTAMI XPS 30, gr. 3cm

skala 1:50



CZAPLIŃSCY - ARCHITEKCI	
84-230 Rumia ul. Dokerów 16 tel. 669 255 550	
Temat : Termomodernizacja budynku mieszkalnego wielorodzinnego.	
Poprawa efektywności energetycznej budynku mieszkalnego wielorodzinnego przy ul. Wodnej 7 w Omele	
Lokalizacja : 11-130 Ometa, ul. Wodna 7 dz. nr. 125/1, obręb 0002, jedn. ewid. 280905_4 Ometa	
Investor : Wspólnota Mieszkaniowa Nieruchomości przy ul. Wodnej 7; 11-130 Ometa, ul. Wodna 7	Branża : architektura
Nazwa rysunku : RZUT II PIĘTRA	Faza : proj. wykonawczy
Projekt : arch. Damian Czapliński upr. nr. PO/KK/192/2008	Data: 10.2018
	Skala: 1:200
	Nr rys.: A5 s.31